

Le module Yocto-Thermocouple est un capteur de température USB. Il permet d'effectuer par USB des mesures instantanées de température sur deux thermocouples, ainsi que d'enregistrer les mesures sur une mémoire flash intégrée et de les relire ultérieurement via USB. Grâce à l'utilisation de thermocouples, ce module permet de mesurer la température de liquides, de tous petits objets, de nourriture, de pièces mécaniques, de fours, etc. Il est très réactif aux changements rapides de température (détection en 30[ms], mesure stable en 100[ms]).

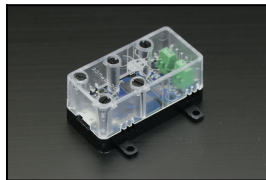
Le thermocouple permet naturellement une mesure de température à distance du module. Si toutefois vous deviez faire des mesures à longue distance, pour éviter de devoir utiliser de très longs thermocouples coûteux, le circuit a été conçu pour permettre aussi de déporter l'entrées des thermocouples de quelques mètres en coupant simplement la plaque du circuit en deux morceaux et soudant un petit câble à 4 fils sur les points de connections prévus à cet effet.

Le capteur est fourni avec deux thermocouples fins torsadés de type K de 50cm, permettant des mesures de -75°C à 260°C (isolation PFA, point de mesure non isolé). Pour utiliser une plage de mesure plus large du capteur, vous pouvez utiliser n'importe quel thermocouple plus sophistiqué acheté sur un site spécialisé.

### Spécifications

Identifiant produit	THRMCPL1
Connecteur USB	micro-B
Largeur	20 mm
Longueur	45 mm
Poids	4.5 g
Senseur	Type K,E,J,N,R,S,T
Canaux	2
Fréquence de rafraîchissement	5 Hz
Précision	1°C 1%
Sensibilité	0.1°C
Classe de protection IEC	classe III
Temp. de fonctionnement normale	5...40 °C
Temp. de fonctionnement étendue <sup>‡</sup>	-30...85 °C
Température Max	1768 °C
Température Min	-200 °C
Conformité RoHS	RoHS III (2011/65/UE+2015/863)
USB Vendor ID	0x24E0
USB Device ID	0x0028
Boîtier recommandé	YoctoBox-Short-Thick-Black
Code tarifaire harmonisé	8542.3190
Fabriqué en	Suisse

<sup>‡</sup> La plage de température étendue est définie d'après les spécifications des composants et testée sur une durée limitée (1h). En cas d'utilisation prolongée hors de la plage de température standard, il est recommandé procéder à des tests extensifs avant la mise en production.



Pour plus d'information: [www.yoctopuce.com/FR/products/yocto-thermocouple](http://www.yoctopuce.com/FR/products/yocto-thermocouple)