

Ce module est un adaptateur USB vers SPI (fonction master). Il supporte les 4 modes SPI et les deux sens d'encodage des bits. Il ne nécessite pas de driver et n'installe pas de port COM virtuel.

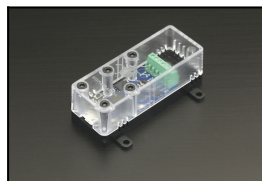
Il est capable d'interpréter de manière autonome les données d'un circuit électronique quelconque doté d'une interface SPI et de les restituer comme si elles provenaient d'un capteur Yoctopuce, avec tous les avantages que cela présente: identifiant unique, polling, callback, enregistreur de données. Notez que ce module ne fonctionne pas avec les applications conçues pour travailler avec un port COM, il est conçu pour être utilisé avec la librairie de programmation Yoctopuce uniquement.

Si nécessaire, le module peut aussi fournir une petite source de tension configurable en 3.3V ou 5V pour alimenter le circuit électronique à interfacier. La source 3.3V est fournie à l'aide d'un régulateur linéaire capable de fournir jusqu'à 200mA. La tension utilisée pour la communication SPI est indépendante de la tension d'alimentation.

Spécifications

Identifiant produit	YSPIMK01
Connecteur USB	micro-B
Largeur	20 mm
Longueur	48 mm
Poids	6 g
Fréquence max	4 Mbit/s
Classe de protection IEC	classe III
Temp. de fonctionnement normale	5...40 °C
Temp. de fonctionnement étendue ¹	-30...85 °C
Conformité RoHS	RoHS III (2011/65/UE+2015/863)
USB Vendor ID	0x24E0
USB Device ID	0x0066
Boîtier recommandé	YoctoBox-Long-Thick-Black
Code tarifaire harmonisé	8542.3190
Fabriqué en	Suisse

¹ La plage de température étendue est définie d'après les spécifications des composants et testée sur une durée limitée (1h). En cas d'utilisation prolongée hors de la plage de température standard, il est recommandé procéder à des tests extensifs avant la mise en production.



Pour plus d'information: www.yoctopuce.com/FR/products/yocto-spi