

Le module Yocto-IO fournit quatre entrées/sorties digitales électriquement isolées du bus USB. Chaque bit d'entrée/sortie peut être configuré individuellement comme une entrée bipolaire, entrée open-drain (pull-up interne), sortie type TTL/CMOS ou sortie open-drain (collecteur ouvert).

Sans alimentation externe, les entrées/sorties peuvent fonctionner en 3V ou 5V pour des signaux logiques (faible courant).

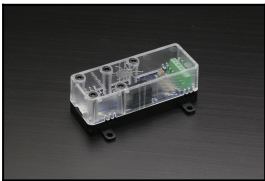
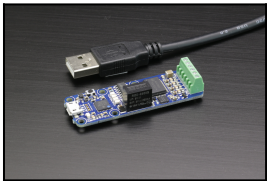
Avec une alimentation externe, les entrées/sorties peuvent fonctionner jusqu'à 28V et 250 mA par canal, ce qui permet de piloter des petits relais par exemple.

Si vous désirez plus de canaux, vous pouvez utiliser le Yocto-Maxi-IO-V2.

Spécifications

Identifiant produit	YMINIO0
Connecteur USB	micro-B
Largeur	20 mm
Longueur	60 mm
Poids	9 g
Canaux	4
Chipset	NCV7608
Fréquence de rafraîchissement	250 Hz
Impédance de sortie	<>10 Ω
Tension de travail max.	28 V
Classe de protection IEC	classe III
Isolation USB, tension retenue (1 min.)	1 kV
Temp. de fonctionnement normale	5...40 °C
Temp. de fonctionnement étendue [‡]	-30...85 °C
Conformité RoHS	RoHS III (2011/65/UE+2015/863)
USB Vendor ID	0x24E0
USB Device ID	0x0072
Boîtier recommandé	YoctoBox-Long-Thick-Black
Code tarifaire harmonisé	8542.3190
Fabriqué en	Suisse

[‡] La plage de température étendue est définie d'après les spécifications des composants et testée sur une durée limitée (1h). En cas d'utilisation prolongée hors de la plage de température standard, il est recommandé procéder à des tests extensifs avant la mise en production.



Pour plus d'information: www.yoctopuce.com/FR/products/yocto-io